



N-retention Dueholm A/S

Den Europæiske Landbrugsfond for Udvikling af Landdistrikterne:
Danmark og Europa investerer i landdistrikterne



Miljø- og Fødevarerministeriet
NaturErhvervstyrelsen



Den Europæiske Landbrugsfond
for udvikling af Landdistrikterne

LDP 2020



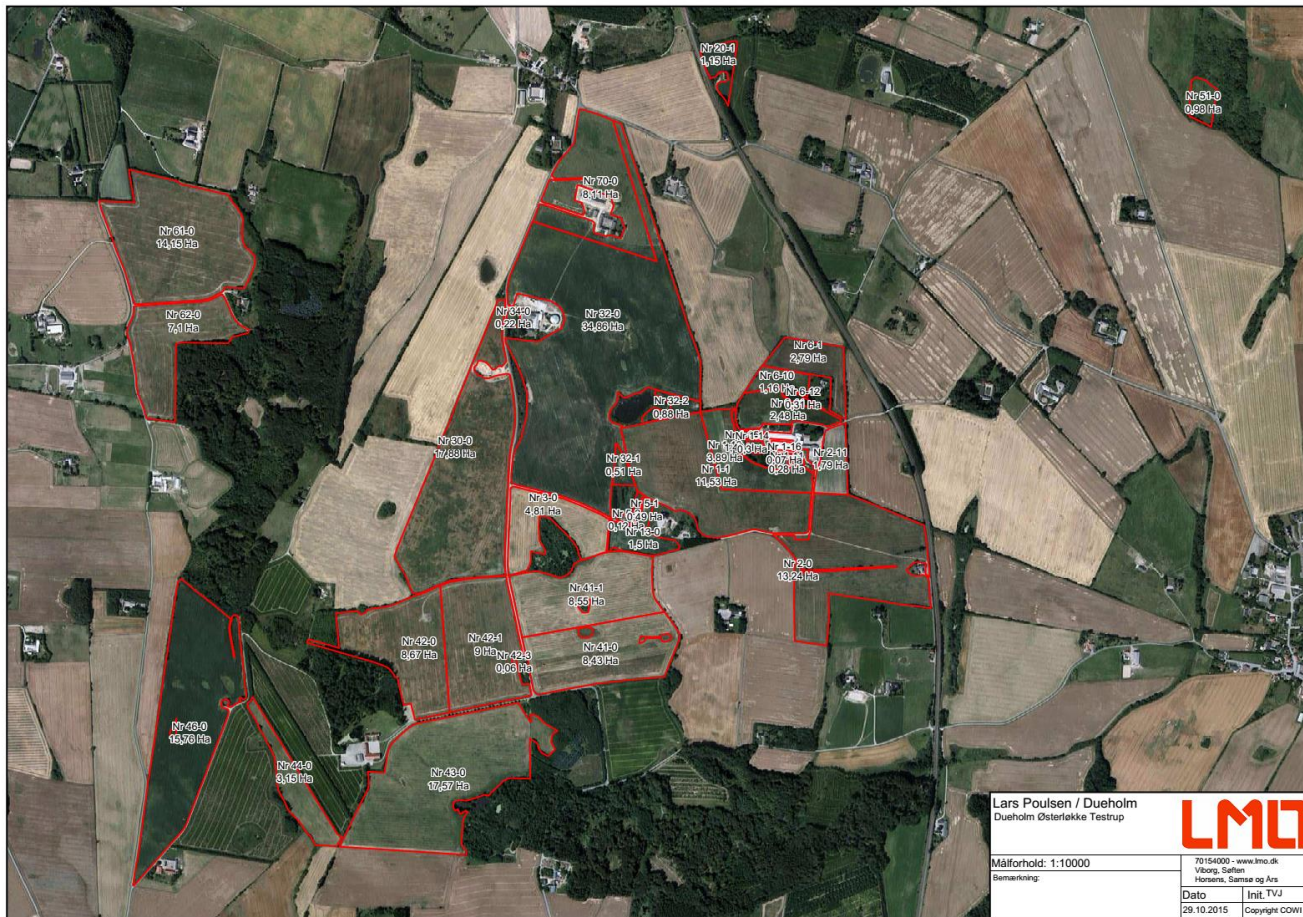
STØTTET AF
promilleafgiftsfonden
for landbrug

Kort om Dueholm A/S

- 306 ha
- Økologisk ægproduktion og pakkeri
- Ægproduktion udvides fra 15.000 til ca 80.000 høner + opdræt
- Nye + renoverede stalde => skift fra dybstr til skrabeanlæg/gylle
- Overvejer etablering af biogasanlæg
- Sår alle afgrøder på rækker og radrenser (Cameleon)
- Gødskningsniveau 60 kg N-udnyttet (+500 kr/ha)

- Tilstræbt sædskifte
- Hestebønne – vinterrug – vårbyg - vårhvede

Dueholm + Testrup + Østerløkke



Lars Poulsen / Dueholm
Dueholm Østerløkke Testrup



Målforshold: 1:10000	70154000 - www.lmo.dk
Bemærkning:	Viborg, Søften Horsens, Samsø og Års
Dato	Init. TVJ
29.10.2015	Copyright COWI

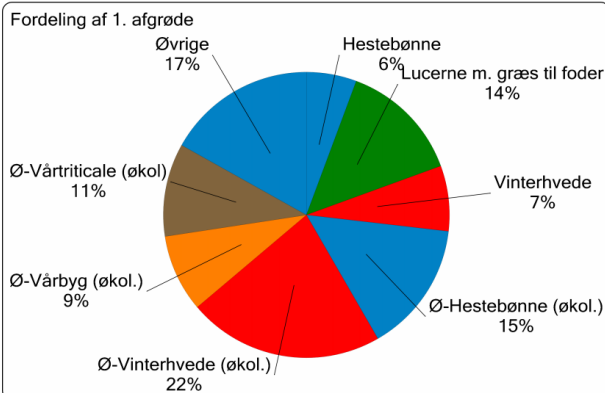
Ørskovgaard



Arealer og sædskifte

Fordeling af 1. afgrøde

Dyrket, Ha	%
Hestebønne	6
Lucerne m. græs til foder	14
Poppel vækstår	3
Rajgræs, alm. sildig	4
Skovdrift almindelig	0
Varig græs, meget lavt niveau	0
Vinterhvede	7
Vårbyg	1
Vårtriticale	4
Ø-Hestebønne (økol.)	15
Ø-Kløvergræs, afgræs. (økol.)	3
Økologiske naturarealer	0
Ø-Vedv. græs, lavt afg.niv. (ø)	1
Ø-Vinterhvede (økol.)	22
Ø-Vårbyg (økol.)	9
Ø-Vårtriticale (økol.)	11
Areal i alt	303,76



Tilstræbt sædskifte

- 1) Hestebønne (40 hkg)
- 2) Vinterrug (40 hkg)
- 3) Vårtriticale (30 hkg)
- 4) Vårbyg (25 hkg)

Reduktionskrav

Fordeling af 2. afgrøde

Dyrket, Ha	%
Efterafgr.(pligtig) gul sennep	3
Efterafgr.(pligtig) nedmuldet	4

125,8ha **26%**
150,5ha **42%**

LMQ